

NOCID

Keto Acid

Suplemen Aktif dan HAndal perlambAT
PROGRESIFITAS GAGAL GINJAL



SAHABAT
GINJAL

Bentuk analog keto (asam keto) dan analog hidroksi dari asam amino



Tidak mengandung gugus Nitrogen sehingga kadar urea yang terbentuk minimal

Kandungan protein rendah



Sesuai untuk pasien PGK pre dialisis dalam memperlambat penurunan fungsi ginjal sisa

Mengandung kalsium



Memperbaiki kadar kalsium plasma dan sebagai pengikat fosfat (memperbaiki osteodistrofi)

Dapat meningkatkan sensitifitas insulin



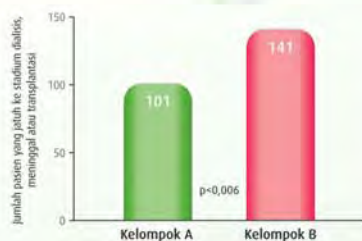
Memperbaiki metabolisme karbohidrat yang sering terganggu pada pasien PGK

Mengandung asam amino rantai cabang (BCAA)

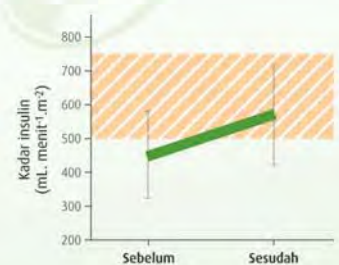


Menjaga sintesis protein otot dan memperbaiki nafsu makan

Analog keto menunda stadium terminal PGK⁽³⁾



Analog keto dapat memperbaiki metabolisme karbohidrat melalui perbaikan pelepasan insulin⁽⁴⁾



Kelompok A:

753 pasien menjalani diet rendah protein (0,6 g/kgBB/hari) atau diet sangat rendah protein (0,3 g/kgBB/hari dengan asam keto)

Kelompok B:

741 pasien menjalani diet protein yang lebih tinggi (>0,8 g/kgBB/hari)

17 pasien diberikan diet rendah protein 0,3 g/kgBB/hari (dengan asam keto) dan diet rendah fosfat selama 3 bulan



Referensi

3. Foque D, Wang P, Laville H. Low protein diet delay end stage renal disease in non diabetic adults with chronic renal failure. Nephrol Dial Transplant 2000;15:1986-92

4. Gin H, Combe H, Rigalleav V, Delafaye C, Aparicio M, Aubertin J. Effects of low protein, low phosphorous diet on metabolic insulin clearance in patients with chronic renal failure. J Clin Nutr 1994;59:663-6