



Ruang Penyegar dan Penambah Ilmu Kedokteran

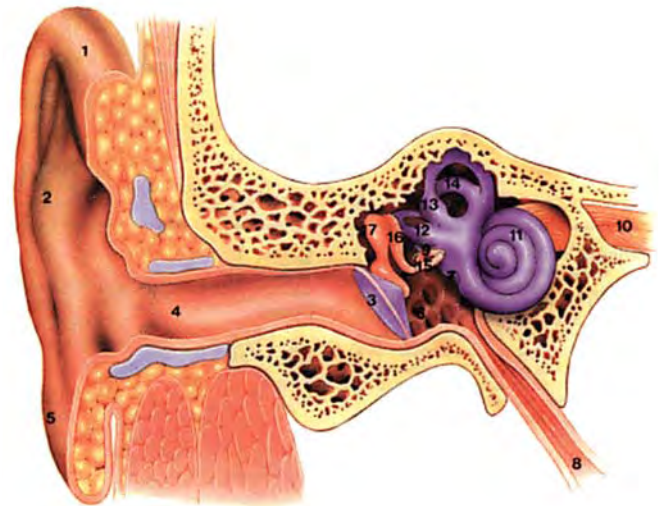
Dapatkan sejawat menjawab pertanyaan-pertanyaan di bawah ini?

Jawablah B jika benar, S jika salah

Croup (Laringotrakeobronkitis)

Anton Darmawan

1. *Croup* ditandai dengan batuk kering, suara serak dan stridor inspirasi.
2. *Croup* terutama diderita oleh anak usia 1 – 2 tahun.
3. *Croup* terutama disebabkan oleh *Klebsiella pneumoniae*
4. Infeksi pada *croup* dimulai dari laring
5. Kesulitan bernafas pada *croup* disebabkan oleh pembengkakan saluran nafas
6. *Croup* merupakan penyakit yang progresif dan potensial fatal
7. *Croup* perlu dibedakan dari laringitis difteri
8. Terapi humidifikasi pada *croup* terbukti efektif
9. Terapi kortikosteroid sangat berguna memperpendek masa sakit *croup*
10. Dekسامetason oral sama efektifnya dengan pemberian parenteral



Pengaruh Bising terhadap Konsentrasi Belajar Murid Sekolah Dasar

M. Arief Purnanta, Soepomo Soekardono, BU Djoko Rianto, Anton Christanto

1. Bising dapat bersifat subyektif
2. Bising di kelas terutama berasal dari industri
3. Bising maksimum yang diperbolehkan di ruang kelas 55 dB
4. Sistem pendengaran pada dasarnya mengubah energi gelombang menjadi sinyal kimiawi
5. Area pusat pendengaran di otak disebut area Wernicke
6. Korteks yang berperan dalam fungsi pendengaran terletak di lobus oksipitalis
7. Bising yang menulikan berada di atas 110 dB
8. Suara radio yang kuat berada di kisaran 80 – 110 dB
9. *Temporary threshold shift* disebut patologis jika pemulihannya melebihi 16 jam
10. Rerata intensitas suara guru harus ≥ 15 dB di atas intensitas bising sekitar

JAWABAN : 1.S 2.B 3.S 4.S 5.B 6.S 7.B 8.S 9.B 10.B

JAWABAN : 1.B 2.S 3.B 4.S 5.B 6.S 7.B 8.S 9.B 10.B