



CDK

CERMIN DUNIA KEDOKTERAN

ISSN: 0125-913 X | 175 / vol.37 no. 2 / Maret - April 2010

<http://www.kalbe.co.id/cdk>



PRAKTIS

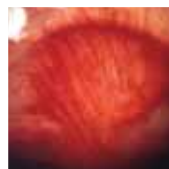
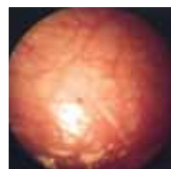
Komponen Darah untuk Transfusi

▶ 146



HASIL PENELITIAN

Efek Pemberian Cairan RL dibandingkan NaCl 0,9% terhadap Keseimbangan Asam-Basa (Stewart Approach) pada Sectio Caesaria



TINJAUAN PUSTAKA

Endometriosis

Suatu penyakit yang dewasa ini paling banyak menarik perhatian para ahli di dunia.



PROFIL

Dr. Suryono Slamet Iman Santoso, SpOG, Hidup Jangan Terlalu Ngoyo